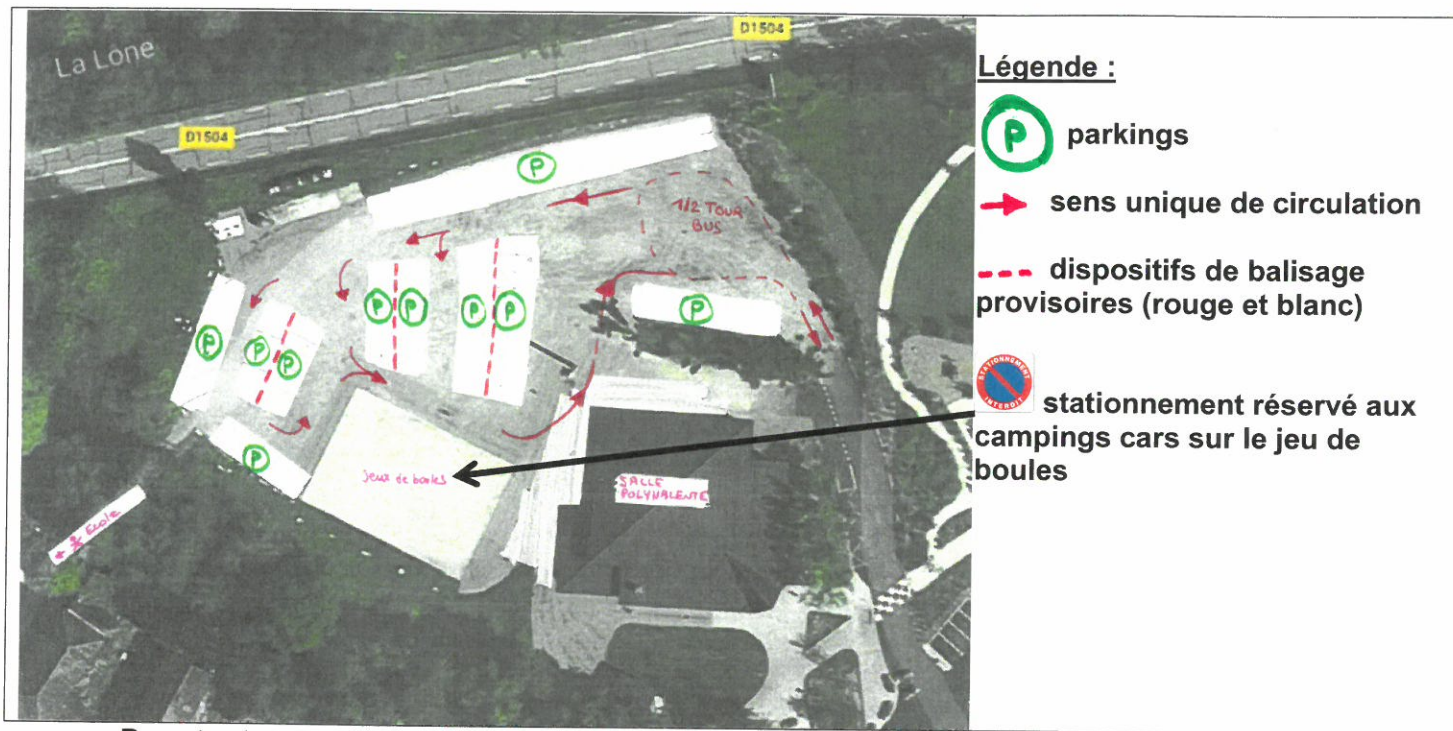


## CIRCULATION ET STATIONNEMENT PARKING SALLE POLYVALENTE

A compter du 1<sup>er</sup> mars 2019, une structuration des stationnements et un nouveau plan de circulation sont à l'essai sur le parking à l'arrière de la salle polyvalente : le sens de circulation et les parkings figurent sur le plan ci-dessous. Merci de bien vouloir respecter la signalisation en place.



Pour toute question ou suggestion n'hésitez pas à contacter la mairie au 04 79 36 70 48 .