

La navigation sur le Rhône

Situé sur des axes terrestres importants, le bourg de Yenne possédait un port, base d'une certaine activité commerciale (route du sel, échanges franco-savoyards...). Le trafic de marchandises fut dès le XIIIème siècle très important. Les équipages de transport de sel étaient formés d'une quinzaine de bateaux qui remontaient le Rhône remorqués par soixante à quatre vingt chevaux franchissant des distances journalières de douze à treize kilomètres. Plus tard (XIXème siècle) vint la navigation par bateaux à vapeur qui permettait de relier Lyon à Aix-les-Bains par un service régulier de voyageurs. Ces bateaux devaient abaisser leur cheminée pour pouvoir passer sous

le pont de la Balme dans le défilé de Pierre-Châtel.

Le chemin du port, emprunté au début du présent parcours, garde la mémoire de cette voie navigable.



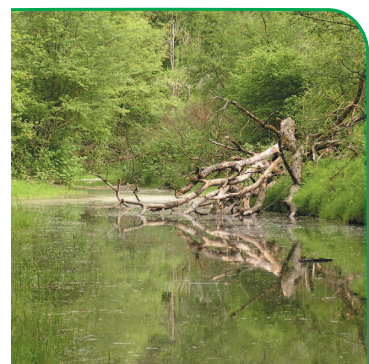
Déflecteur de crue dans le lit du fleuve.

Le fleuve frontière

Entre la France et la Savoie, le fleuve servit longtemps de frontière. Il forma une limite capricieuse et changeante. Jusqu'en 1601 il était savoyard à 100%. De 1601 à 1760 la Savoie vaincue ne pourra plus approcher son fleuve car la frontière n'est pas établie au milieu du Rhône mais à 30 pas du fleuve côté Savoie. Le traité de Turin de 1760 redéfinit la frontière au milieu du Rhône. Après 1860, il devient entièrement français et sépare les départements de l'Ain et de la Savoie.

La lône

Lorsque la pente s'adoucit, le fleuve tend à élargir son lit majeur en de multiples bras latéraux, dénommés selon le terme local de lônes. Elles et lônes naissent et meurent à la mesure des crues et décrues. Elles peuvent avoir une existence très éphémère. L'hiver, il arrivait que ces lônes gèlent ce qui permettait la pratique du patinage.



La lône d'en l'île

La dynamique fluviale

Le sentier longe un secteur "court-circuité" du Rhône. En effet, en amont, une partie du fleuve est détournée dans un canal artificiel pour l'alimentation de la centrale hydroélectrique de Brens. Si les aménagements ont entravé la dynamique du fleuve, il est possible d'observer un certain nombre de bras secondaires à différents stades d'évolution : ouvert, semi-ouvert et fermé. Le débit du Rhône court-circuité a été augmenté et la lône qui se situe en fin de parcours (lône d'en l'île) a été recréée pour offrir des conditions plus favorables aux espèces animales et végétales.



Vieux pont en pierre sur le retour



Document édité par Avant-Pays savoyard Tourisme. Reproduction interdite même partielle. L'éditeur dégage sa responsabilité en cas d'accident sur les parcours proposés. Conception : C.Maurel. Syndicat mixte de l'Avant-Pays Savoyard. 2008



Sentier de la lône d'en l'île

Yenne

Yenne et
sa région



Thème : Le fleuve Rhône

Distance du parcours : 4,6 km

Altitude minimale : 224m

Altitude maximale : 228m

Durée des parcours ● : 2h

Niveau de difficulté ● : très facile

IGN : TOP25 3332 ET "St-Genix / Belley"



Le Rhône à Yenne. photo J.Dufresne

Situation




Départs : Parking derrière l'église de Yenne.

Une promenade dans la plaine alluviale du Rhône pour approcher ce fleuve majestueux et découvrir ses secrets. Demandez le livret de découverte et l'audio guide auprès de l'office de tourisme.

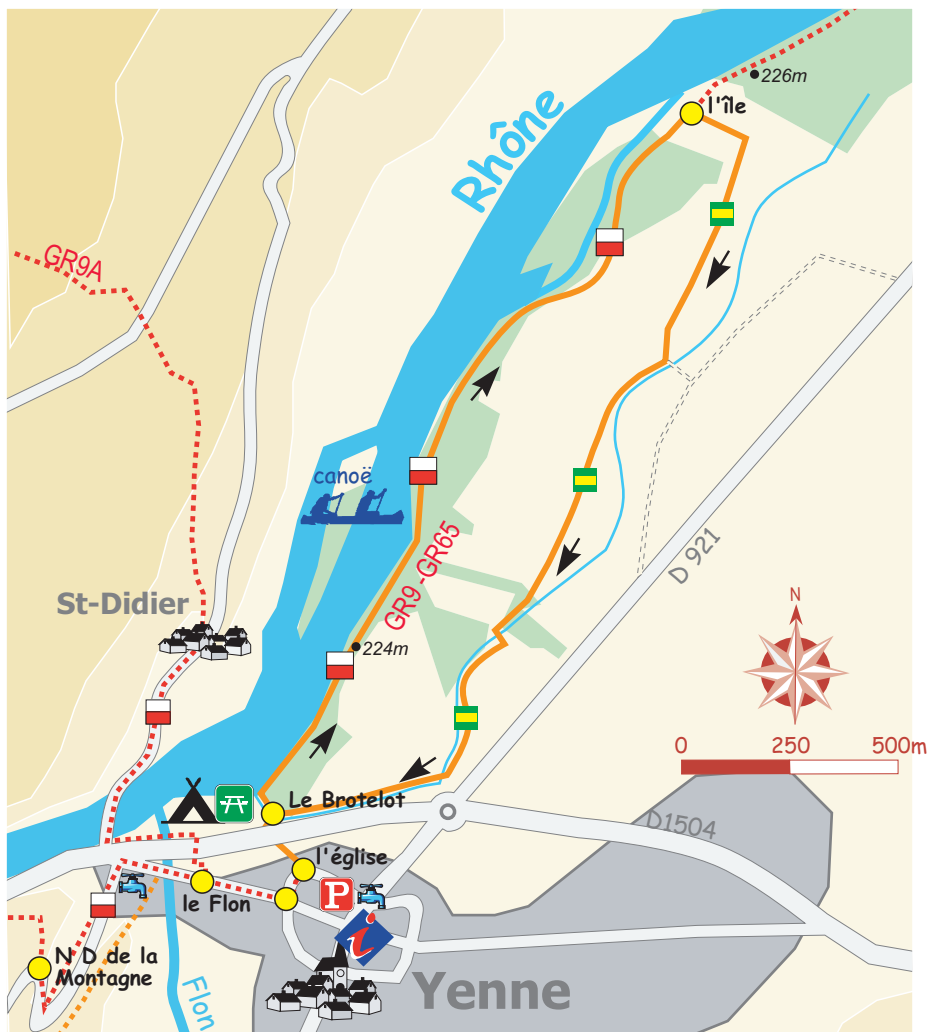
A découvrir sur place :

- Le bourg moyen-âgeux de Yenne
- L'église classée
- Les berges rafraîchissantes du Rhône
- La coopérative laitière de Yenne

 L'itinéraire longe les berges du Rhône: ne vous écartez pas du



Office de tourisme de Yenne
tel. 04.79.36.71.54
yenne.tourisme@wanadoo.fr
www.yenne-tourisme.com



Légende

- | | |
|---|--------------------------------------|
| parking de départ
starting car park | zone d'habitat
settlement zone |
| "Sentier de la lône d'en l'île"
walk path and loop direction | zone boisée
wooden zone |
| autre sentier balisé
other marked path | point d'eau
water |
| poteau directionnel
sign post | Office de tourisme
tourist office |
| sentier non balisé
no marked path | |
| routes
roads | |

Itinéraire & balisage



L'itinéraire balisé démarre derrière l'église de Yenne. Un panneau vous accueille. Prendre le chemin à droite qui correspond au tracé du GR9-GR65 balisé blanc et rouge et qui emprunte le passage souterrain sous la route nationale. Vous aboutirez au niveau d'un petit pont en pierre qui enjambe la rivière de la Méline. Prendre à gauche le GR qui se déroule le long du fleuve Rhône en direction du Nord. Une série de bornes pédagogiques vous guideront au fil du fleuve majestueux. Arrivé au lieu dit "l'île", l'itinéraire quitte le GR et le bord du Rhône, il retourne à Yenne par un large chemin d'exploitation au milieu des champs. Le balisage est constitué de flèches jaunes pour le retour.

Autres itinéraires : Pour une randonnée plus conséquente, consultez la fiche "Boucle de Saint-Romain". Depuis ce même départ, il vous est possible d'effectuer le "Sentier Balcon de Yenne" ou le "Circuit du Mont Tournier".

English

The itinerary starts behind the church. Take the path on the right, marked with red and white signs, which goes under the main road. After a small bridge go north along the left bank of the Rhone. There are teaching equipment giving information about the river. Arriving at "l'île", the route returns to Yenne, following yellow signs, through fields of the river's alluvial plain.



Outils de découverte du patrimoine

Des équipements pédagogiques permettent de découvrir la faune, la flore des berges du Rhône, mais également toute l'histoire liée au fleuve et à ses aménagements. Un livret de découverte et un audio guide sont disponibles auprès de l'office de tourisme. Des sorties accompagnées sont également proposées durant l'été.

